

Dos Dormitorios/dos Baños/110 M2 construidos

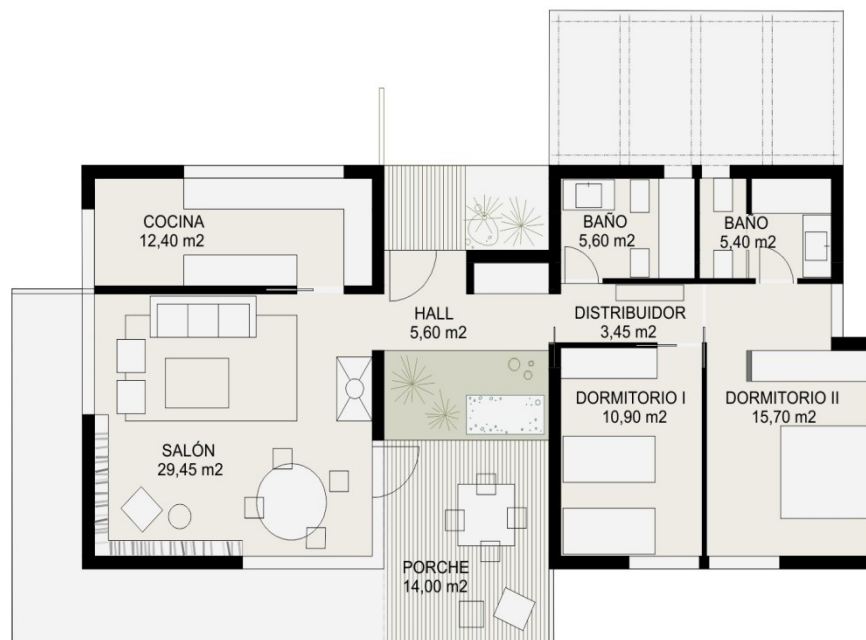
2 DORMITORIOS 2 BAÑOS/ 110 m2

Diseñada para los que buscan las comodidades de una gran casa modular en el mínimo espacio. La distribución de este modelo reduce los espacios de paso y genera una relación muy fluida con el jardín.

Las dimensiones de la casa modular le permiten adaptarse con facilidad a la mayoría de parcelas incluso con pendientes pronunciadas.

Puedes escoger entre una distribución base de dos dormitorios con dos baños y otra de tres dormitorios y un baño. El sistema te permite además añadir un porche, el garaje o ampliar la casa. La cocina tiene dos posibles configuraciones, una abierta a la sala de estar y otra cerrada.

En el apartado **"A medida"** podrás definir todos los acabados interiores y exteriores a tu gusto además de completar tu casa modular con una amplia gama de extras.



CUADRO DE SUPERFICIES MODELO 1

1. Salón comedor	::	12,40 m2
2. Hall	::	5,60 m2
3. Salón	::	29,45 m2
4. Baño 1	::	5,60 m2
5. Baño 2	::	5,40 m2
6. Dormitorio 1	::	10,90 m2
7. Dormitorio 2	::	15,70 m2
8. Porche	::	14,00 m2